



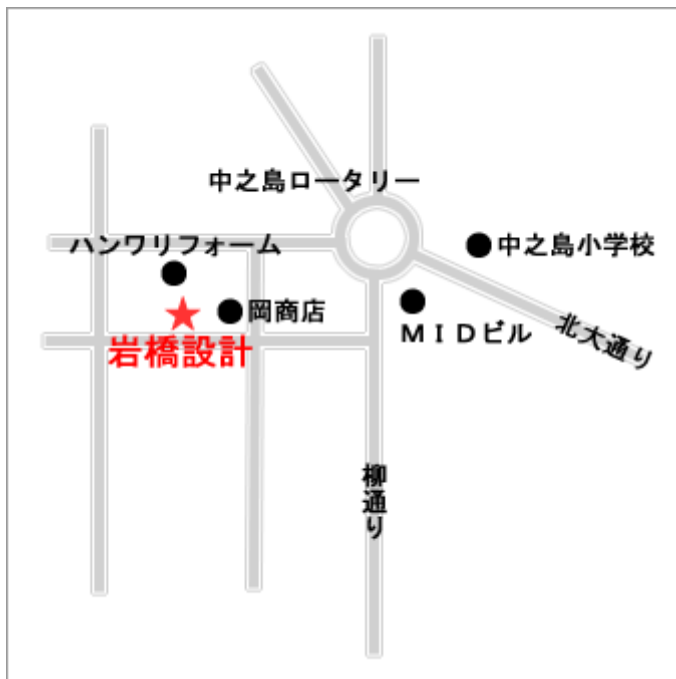
# 「楽しい」を「かたち」にする。

岩橋設計では、商業施設の企画・設計・デザインを一貫してサポートしています。  
主にアミューズメントホールをはじめ30数年さまざまな計画を実施してきました。  
豊富な実績とノウハウをいかし、新しいデザインをご提供したいと思えます。



名 称	株式会社 岩橋設計
代 表 者	代表取締役 岩橋重文
所 在 地	〒640-8392 和歌山市中之島1672番地 Tel:073-431-7859 Fax:073-431-7898
登 録	一級建築士事務所 和歌山県知事登録第(ト)140号
設 立	昭和52年(1977年)1月14日
業 務 内 容	アミューズメント施設全般の設計
資 本 金	1,000万円
従 業 員 数	6名
所 属 協 会	社団法人 和歌山県建築士事務所協会 (会長) 和歌山県建築設計協同組合 (監事) 社団法人 和歌山県建築士会 (会員)

### 所 在 地



新築設計提案



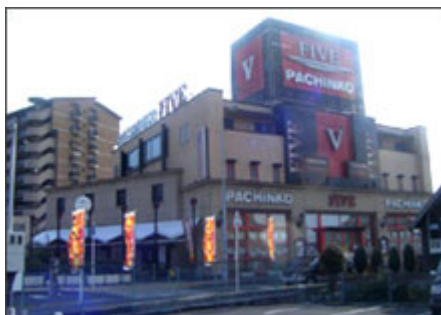
リニューアル設計提案



現状



リニューアル提案



現状



リニューアル提案

設計実績一覧(アミューズメント)

建物名称	場所	竣工年月	構造	階数	延べ面積
123天理店増築工事	奈良県天理市	平成21年	鉄骨造	2階建	2,193.41m <sup>2</sup> (1階部分)
123ファースト改装工事	大阪府八尾市	平成21年	鉄骨造	鉄骨造5階 家建	2,091.37m <sup>2</sup> (1・2階部分)
123門真店用途変更工事	大阪府門真市	平成21年	鉄骨造	平家階	2,893.47m <sup>2</sup>
123泉佐野店新築工事	大阪府泉佐野市	平成21年	鉄骨造	2階建	1,529.03m <sup>2</sup>
貝塚123増改装工事	大阪府貝塚市	平成20年	S造	2階建	2,050.03m <sup>2</sup>
123粉浜店改装工事	大阪市住之江区	平成20年	S造	2階建	878.75m <sup>2</sup>
阪南123増改装工事	大阪府阪南市	平成20年	S造	2階建	1,754.56m <sup>2</sup>
123江坂店改装工事	大阪府吹田市	平成20年	S造	5階建	2,699.66m <sup>2</sup>
123岩岡店用途変更工事	神戸市西区	平成20年	S造	2階建	2,964.78m <sup>2</sup>
123鶴橋店新築工事	大阪府東成区	平成19年	S造	5階建	18,879.19m <sup>2</sup>
123上本町店改装工事	大阪市天王寺区	平成19年	RC造	7階建	417.80 m <sup>2</sup>
駒川中野123改装工事	大阪市東住吉区	平成19年	S造	4階建	655.26m <sup>2</sup>
123緑橋店新築工事	大阪市東成区	平成19年	S造	5階建	10,047.36m <sup>2</sup>
123弁天町店新築工事	大阪市港区	平成19年	S造	7階建	9,713.03m <sup>2</sup>
123堺店新築工事	大阪府堺市	平成19年	S造	2階建	2,572.75m <sup>2</sup>
123東大阪加納店新築工事	大阪府東大阪市	平成18年	S造	4階建	8,030.40m <sup>2</sup>
スタジアム2001八尾店改装工事	大阪府八尾市	平成18年	S造	2階建	1,481.92m <sup>2</sup>
スタジアム2001徳島川内店新築工事	徳島市	平成18年	S造	2階建	2,558.89m <sup>2</sup>
難波123Ⅱ新築工事	大阪市中央区	平成18年	S造	平家建	550.45m <sup>2</sup>
橿原123北店改装工事	奈良県橿原市	平成18年	S造	5階建	1,658.53m <sup>2</sup>
123泉北店改装工事	大阪府堺市	平成18年	S造	平家建	1,412.50m <sup>2</sup>
123玉出店用途変更工事	大阪市西区	平成18年	RC造	地下1階 地上3階	1,454.43m <sup>2</sup>
難波123増改装工事	大阪市中央区	平成18年	S造	地下1階 地上7階	2,831.75m <sup>2</sup>
インター123新築工事	和歌山市	平成18年	S造	5階建	8,352.22m <sup>2</sup>
川西123新築工事	兵庫県川西市	平成17年	S造	3階建	3,128.00m <sup>2</sup>
スロットスタジアム2001改装工事	大阪府豊中市	平成17年	RC造	5階建	494.37m <sup>2</sup>
パーラーリパティ増改装工事	和歌山県田辺市	平成17年	S造	2階建	1,291.96m <sup>2</sup>
長居123改装工事	大阪市住吉区	平成17年	S造	4階建	1,707.87m <sup>2</sup>
橿原123新築工事	奈良県橿原市	平成17年	RC造	3階建	4,293.34m <sup>2</sup>
河内長野123新築工事	大阪府河内長野市	平成17年	S造	5階建	10,276.86m <sup>2</sup>
北野田スロットスタジオ改装工事	大阪府堺市	平成17年	RC造	3階建	402.05m <sup>2</sup>
北野田123新築工事	大阪府堺市	平成17年	RC造	3階建	681.68m <sup>2</sup>
羽曳野123新築工事	大阪府羽曳野市	平成16年	S造	2階建	3,153.37m <sup>2</sup>
スタジアム2001西ノ庄増築工事	和歌山市	平成16年	S造	2階建	2,148.00m <sup>2</sup>
香芝123新築工事	奈良県香芝市	平成16年	S造	2階建	9,297.73m <sup>2</sup>
CiTY!123新築工事	和歌山市	平成16年	RC造	地下1階 地上4階	1,677.39m <sup>2</sup>
神戸123新築工事	神戸市中央区	平成15年	鉄骨造	2階建	2,012.00m <sup>2</sup>
CiTY!Black新築工事	和歌山市	平成15年	RC造	地下1階 地上4階	1,035.44m <sup>2</sup>
スタジアム2001岩出店新築工事	和歌山市	平成15年	S造	2階建	2,598.12m <sup>2</sup>
CiTY!Red改装工事	和歌山市	平成15年	RC造	4階建	1,069.36m <sup>2</sup>

尼崎スロットスタジオ改装工事	兵庫県尼崎市	平成15年	S造	2階建	256.23m <sup>2</sup>
川西123新築工事	兵庫県川西市	平成15年	S造	2階建	1,222.00m <sup>2</sup>
春木123ラパーク店新築工事	大阪府岸和田市	平成14年	S造	3階建	8,502.00m <sup>2</sup>
玉造123スロットスタジオ新築工事	大阪市天王寺区	平成14年	RC造	地下1階 地上5階	734.39m <sup>2</sup>
パチンコスタジオ北野田店新築工事	大阪府堺市	平成14年	RC造	3階建	1,483.66m <sup>2</sup>
郡山123新築工事	奈良県郡山市	平成14年	S造	2階建	1,144.12m <sup>2</sup>
直川1'ST新築工事	和歌山市	平成14年	S造	平家建	1,039.06m <sup>2</sup>
心齋橋123改装工事	大阪市中央区	平成13年	RC造	地下1階 地上3階	1,759.15m <sup>2</sup>
塩屋123新築工事	和歌山市	平成13年	S造	4階建	13,113.03m <sup>2</sup>
スタジアム2001西ノ庄新築工事	和歌山市	平成12年	S造	2階建	1,235.52m <sup>2</sup>
初島123改装工事	和歌山県有田市	平成12年	S造	2階建	925.22m <sup>2</sup>
デル・プリモ新築工事	和歌山市	平成11年	S造	2階建	887.13m <sup>2</sup>
尾崎123新築工事	大阪府阪南市	平成10年	S造	3階建	1,045.49m <sup>2</sup>
桃谷123新築工事	大阪市天王寺区	平成10年	鉄骨	2階建	789.37m <sup>2</sup>
黒鳥123新築工事	大阪府和泉市	平成9年	S造	2階建	2,168.85m <sup>2</sup>
ビッグエアポート新築工事	大阪府泉佐野市	平成8年	S造	2階建	880.61m <sup>2</sup>
ビッグ改装工事	和歌山市	平成7年	S造	2階建	721.33m <sup>2</sup>
梅田123新築工事	大阪市北区(駅前第二ビル)	平成6年	SRC造	地下4階 地上16階	581.80m <sup>2</sup>
南海ホール改装工事	和歌山市	平成5年	S造	2階建	486.58m <sup>2</sup>
パーラービッグ南部新築工事	和歌山県みなべ町	平成5年	S造	2階建	793.68m <sup>2</sup>
岡崎123新築工事	和歌山市	平成5年	S造	2階建	1,379.16m <sup>2</sup>
八尾マツヤ改装工事	大阪府八尾市	平成5年	S造	2階建	495.86m <sup>2</sup>
パーラーモノコ改装工事	和歌山市	平成5年	S造	2階建	947.78m <sup>2</sup>
パーラーダイヤモンド改装工事	和歌山市	平成4年	S造	5階建	1,001.79m <sup>2</sup>
パーラーリバティ新築工事	和歌山県田辺市	平成3年	S造	2階建	926.24m <sup>2</sup>
田辺123新築工事	和歌山県田辺市	平成3年	S造	2階建	991.00m <sup>2</sup>
梶取123新築工事	和歌山市	平成3年	S造	2階建	1,288.42m <sup>2</sup>
パーラーフジ御坊新築工事	和歌山県御坊市	平成3年	S造	2階建	755.21m <sup>2</sup>
初島123新築工事	和歌山県有田市	平成3年	S造	2階建	925.22m <sup>2</sup>
パーラービッグ改装工事	和歌山県上富田市	平成3年	S造	2階建	713.07m <sup>2</sup>
パーラーフジ松江改装工事	和歌山市	平成2年	S造	2階建	1,247.99m <sup>2</sup>
パーラータカラ海南店新築工事	和歌山県海南市	平成2年	S造	2階建	838.07m <sup>2</sup>
パーラー卑弥呼新築工事	和歌山県御坊市	平成2年	S造	2階建	1,023.83m <sup>2</sup>
パーラーMAX新築工事	和歌山県有田市	平成2年	S造	2階建	754.89m <sup>2</sup>
ダイヤモンドブラザ新築工事	和歌山市	平成2年	S造	6階建	810.63m <sup>2</sup>
タウンビル新築工事	和歌山市	平成1年	S造	10階建	603.80m <sup>2</sup>
パチンコホワイトベア新築工事	和歌山県紀ノ川市	平成1年	S造	2階建	822.59m <sup>2</sup>
パチンコサザン新築工事	和歌山県岩出市	平成1年	S造	2階建	630.76m <sup>2</sup>
パーラーフジ新築工事	和歌山県粉河町	平成1年	S造	2階建	710.076m <sup>2</sup>
キンワホール改装工事	和歌山市	平成1年	S造	2階建	580.23m <sup>2</sup>
パチンコ宝島新築工事	和歌山県橋本市	昭和63年	S造	2階建	788.07m <sup>2</sup>
パチンコシーサイド新築工事	和歌山市	昭和59年	S造	2階建	1,022.88m <sup>2</sup>
パチンコモノコ新築工事	和歌山市	昭和58年	S造	2階建	947.78m <sup>2</sup>

## 設計実績一覧(その他)

建物名称	場所	竣工年月	構造	階数	延べ面積
ホンダプリモYAGI和歌山東店新築工事	和歌山市	平成14年	S造	平家建	469.50m <sup>2</sup>
和歌山県統括管理事務所	和歌山県海南市	平成14年	S造	2階建	1,660.26m <sup>2</sup>
和歌山市河北コミュニティーセンター	和歌山市	平成14年	RC造	2階建	2,380.70m <sup>2</sup>
和歌山ヤクルト販売新社屋新築工事	和歌山市	平成12年	S造	2階建	1,018.27m <sup>2</sup>
コレオフ堀止新築工事	和歌山市	平成12年	SRC造	8階建	1,971.61m <sup>2</sup>
レイダント畑屋敷新築工事	和歌山市	平成7年	SRC造	10階建	3,164.11m <sup>2</sup>
県営住宅雄湊団地新築工事	和歌山市	平成7年	SRC造	9階建	7,043.00m <sup>2</sup>
スーパーヒダカヤ黒田店改装工事	和歌山市	平成5年	S造	2階建	806.67m <sup>2</sup>
ライオンズマンション泉南新家新築工事	大阪府泉南市	平成4年	RC造	6階建	2,592.15m <sup>2</sup>
和食レストラン「都」	上海ヒルトンホテル40階	平成4年	SRC造	40階建	360.25m <sup>2</sup>
リバートーンビル新築工事	和歌山市	平成2年	S造	6階建	390.65m <sup>2</sup>
ファインビル新築工事	和歌山市	昭和63年	S造	6階建	699.13m <sup>2</sup>
光ビル新築工事	和歌山市	昭和57年	RC造	5階建	831.74m <sup>2</sup>
幸福湯マンション(民賃)	和歌山市	昭和54年	SRC造	6階建	1,446.13m <sup>2</sup>
吉村ビル1号館新築工事	和歌山市	昭和52年	S造	5階建	2,231.50m <sup>2</sup>